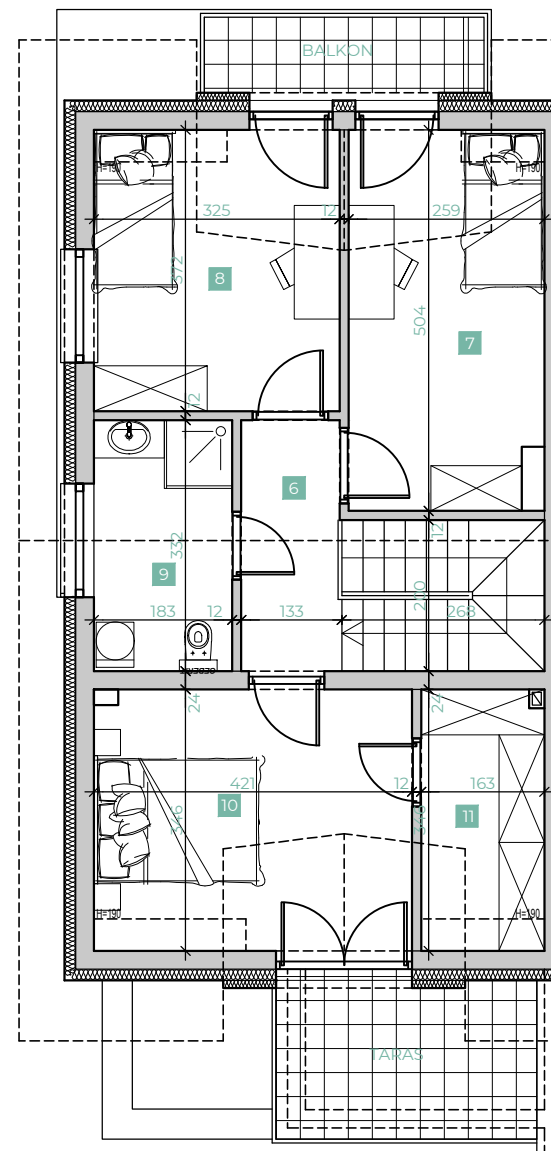


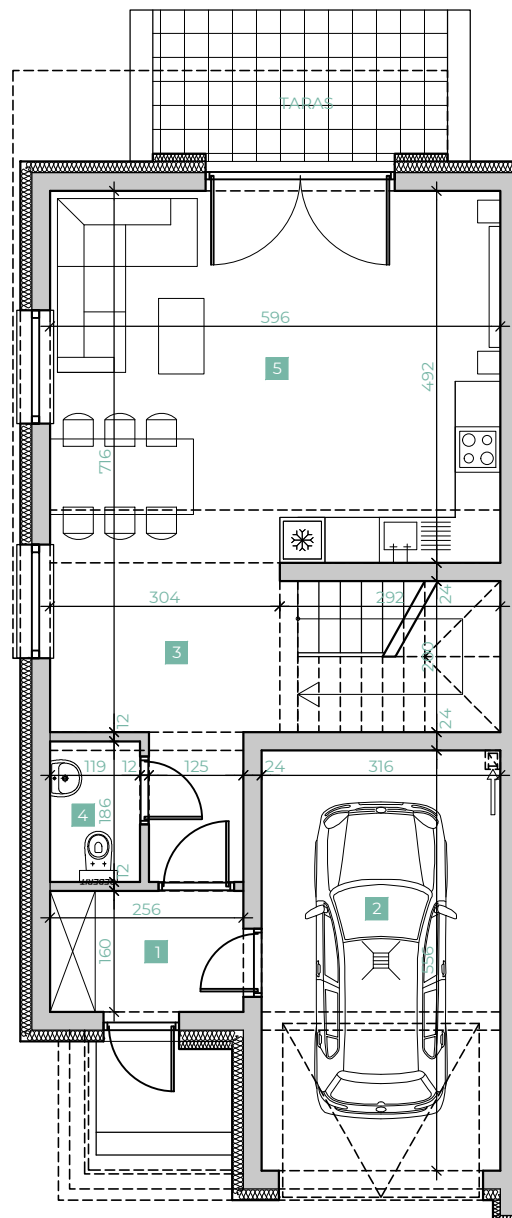
BUDYNEK "F2"



PODDASZE		
NR	POMIESZCZENIE	POWIERZCHNIA
6	KOMUNIKACJA	9,59 m ²
7	SYPIALNIA	12,19 m ²
8	SYPIALNIA	11,22 m ²
9	ŁAZIENKA	5,97 m ²
10	SYPIALNIA	13,52 m ²
11	GARDEROBA	4,82 m ²
		57,31 m ²



PARTER		
NR	POMIESZCZENIE	POWIERZCHNIA
1	WIATROŁAP	4,01 m ²
2	GARAŻ	17,40 m ²
3	KOMUNIKACJA	14,98 m ²
4	WC	2,15 m ²
5	SALON + KUCHNIA	29,11 m ²
		67,65 m ²



powierzchnia działki: ok. 247m²

- WYMIARY POMIESZCZEŃ, LOKALIZACJĘ PRZYBORÓW SANITARNYCH, ROZMIESZCZENIE PUNKTÓW OŚWIETLENIOWYCH ITP. PODANO ZGODNIE Z PROJEKTEM BUDOWLANYM. MOGĄ WYSTĄPIĆ NIEWIELKIE RÓŻNICE WYMIARÓW I USYTUOWANIA ELEMENTÓW, POWSTAŁE W TRAKCIE REALIZACJI PRAC BUDOWLANYCH. PODANE WYMIARY SĄ WYMIARAMI W ŚWIETLE PRZEGRÓD PIONOWYCH (ŚCIAN) W STANIE SUROWYM.
- POWIERZCHNIA UŻYTKOWA LOKALU OKREŚLONA JEST NA PODSTAWIE ROZPORZĄDZENIA MINISTRA TRANSPORTU, BUDOWNICTWA I GOSPODARKI MORSKIEJ Z DNIA 25.04.2014R. W SPRAWIE SZCZEGÓLOWEGO ZAKRESU I FORMY PROJEKTU BUDOWLANEGO (DZ. U. Z 2021R., POZ. 463). ZGODNIE Z ZASADAMI ZAWARTYMI W NORMIE PN-ISO 9836.1997.: POWIERZCHNIA UŻYTKOWA LOKALU OBLICZONA JEST W METRACH KWADRATOWYCH Z DOKŁADNOŚCIĄ DO DWÓCH MIEJSC PO PRZECINKU, DLA WYMIARÓW LOKALU W STANIE WYKOŃCZONYM, NA POZIOMIE PODŁOGI NIE LICZĄC LISTEW PRZYPODŁOGOWYCH I PROGÓW. DO POWIERZCHNI UŻYTKOWEJ LOKALU WLICZA SIĘ POWIERZCHNIĘ ELEMENTÓW NADAJĄCYCH SIĘ DO DEMONTAŻU. NIE SĄ WLICZANE POWIERZCHNIE OTWORÓW NA DRZWI I OKNA ORAZ NISZ W ELEMENTACH ZAMYKAJĄCYCH.
- PRZEDSTAWIONA NA RZUCIE ARANŻACJA MA CHARAKTER POGLĄDOWY. UMEBLOWANIE NIE STANOWI WYPOSAŻENIA NABYWANEGO DO LOKALU.