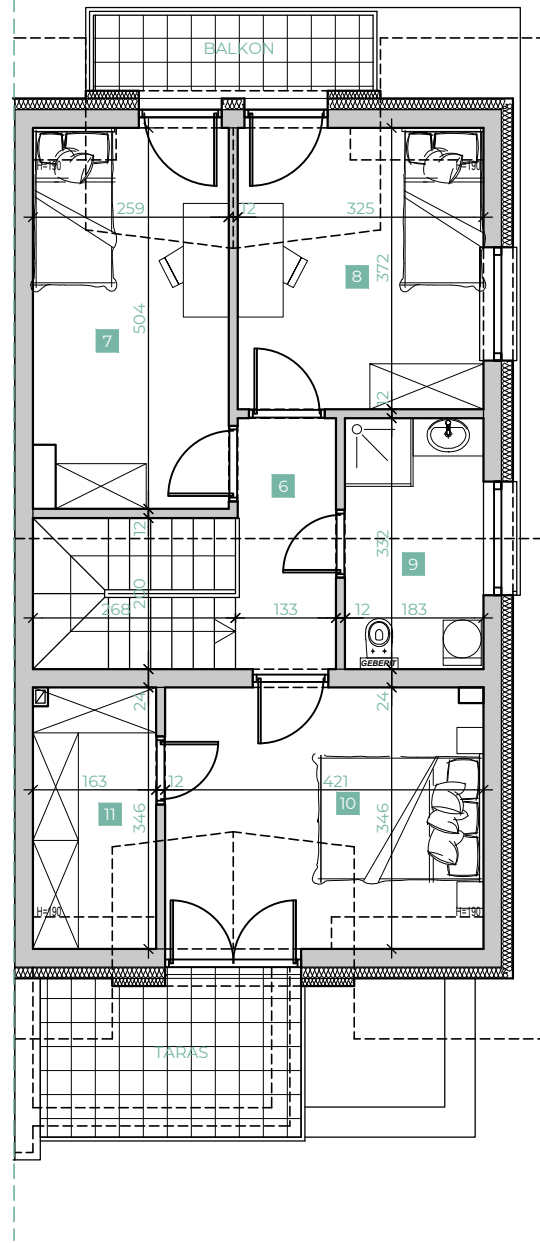


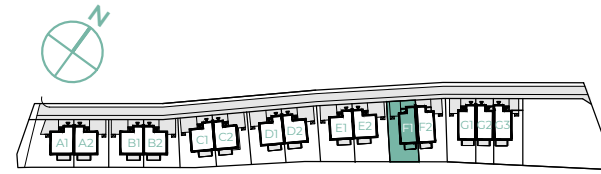
PARTER		
NR	POMIESZCZENIE	POWIERZCHNIA
1	WIATROŁAP	4,01 m <sup>2</sup>
2	GARAŻ	17,40 m <sup>2</sup>
3	KOMUNIKACJA	14,98 m <sup>2</sup>
4	WC	2,15 m <sup>2</sup>
5	SALON + KUCHNIA	29,11 m <sup>2</sup>
		67,65 m <sup>2</sup>



PODDASZE		
NR	POMIESZCZENIE	POWIERZCHNIA
6	KOMUNIKACJA	9,59 m <sup>2</sup>
7	SYPIALNIA	12,19 m <sup>2</sup>
8	SYPIALNIA	11,22 m <sup>2</sup>
9	ŁAZIENKA	5,97 m <sup>2</sup>
10	SYPIALNIA	13,52 m <sup>2</sup>
11	GARDEROBA	4,82 m <sup>2</sup>
		57,31 m <sup>2</sup>



## BUDYNEK "F1"



powierzchnia działki: ok. 237m<sup>2</sup>

- WYMIARY POMIESZCZEŃ, LOKALIZACJĘ PRZYBÓRÓW SANITARNYCH, ROZMIESZCZENIE PUNKTÓW OŚWIETLENIOWYCH ITP. PODANO ZGODNIE Z PROJEKTEM BUDOWLANYM. MOGĄ WYSTĄPIĆ NIENIEWIELKIE RÓŻNICE WYMIARÓW I USYTUOWANIA ELEMENTÓW, POWSTAŁE W TRAKCIE REALIZACJI PRAC BUDOWLANYCH. PODANE WYMIARY SĄ WYMIARAMI W ŚWIETLE PRZEGRÓD PIONOWYCH (ŚCIAN) W STANIE SUROWYM.
- POWIERZCHNIA UŻYTKOWA LOKALU OKREŚLONA JEST NA PODSTAWIE ROZPORZĄDZENIA MINISTRA TRANSPORTU, BUDOWNICTWA I GOSPODARKI MORSKIEJ Z DNIA 25.04.2014R. W SPRAWIE SZCZEGÓLOWEGO ZAKRESU I FORMY PROJEKTU BUDOWLANEGO (DZ. U. Z 2021R., POZ. 463). ZGODNIE Z ZASADAMI ZAWARTYMI W NORMIE PN-ISO 9836.1997.: POWIERZCHNIA UŻYTKOWA LOKALU OBLICZONA JEST W METRACH KWADRATOWYCH Z DOKŁADNOŚCIĄ DO DWÓCH MIEJSC PO PRZECINKU, DLA WYMIARÓW LOKALU W STANIE WYKOŃCZONYM, NA POZIOMIE PODŁOGI NIE LICZĄC LISTEW PRZYPODŁOGOWYCH I PROGÓW. DO POWIERZCHNI UŻYTKOWEJ LOKALU WLICZA SIĘ POWIERZCHNIĘ ELEMENTÓW NADAJĄCYCH SIĘ DO DEMONTAŻU. NIE SĄ WLICZANE POWIERZCHNIE OTWORÓW NA DRZWI I OKNA ORAZ NISZ W ELEMENTACH ZAMYKAJĄCYCH.
- PRZEDSTAWIONA NA RZUCIE ARANŻACJA MA CHARAKTER POGLĄDOWY. UMEBLOWANIE NIE STANOWI WYPOSAŻENIA NABYWANEGO DO LOKALU.