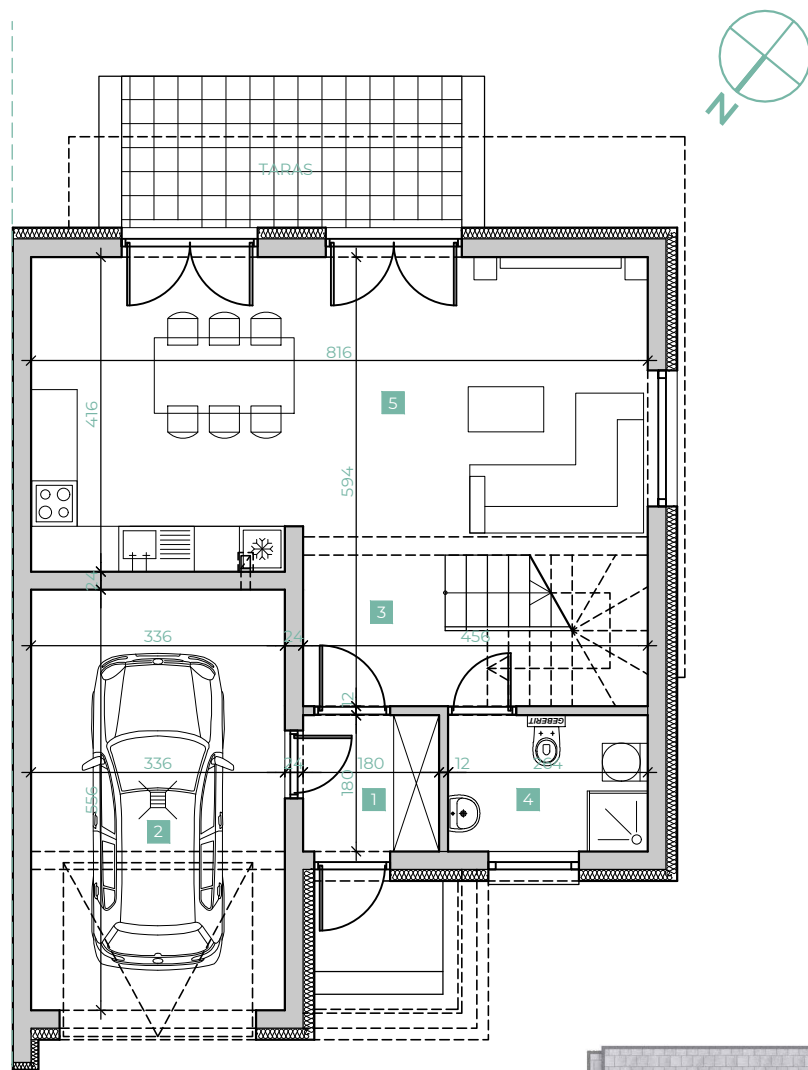
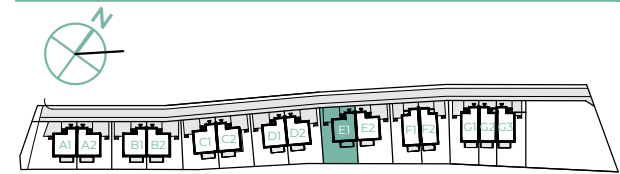
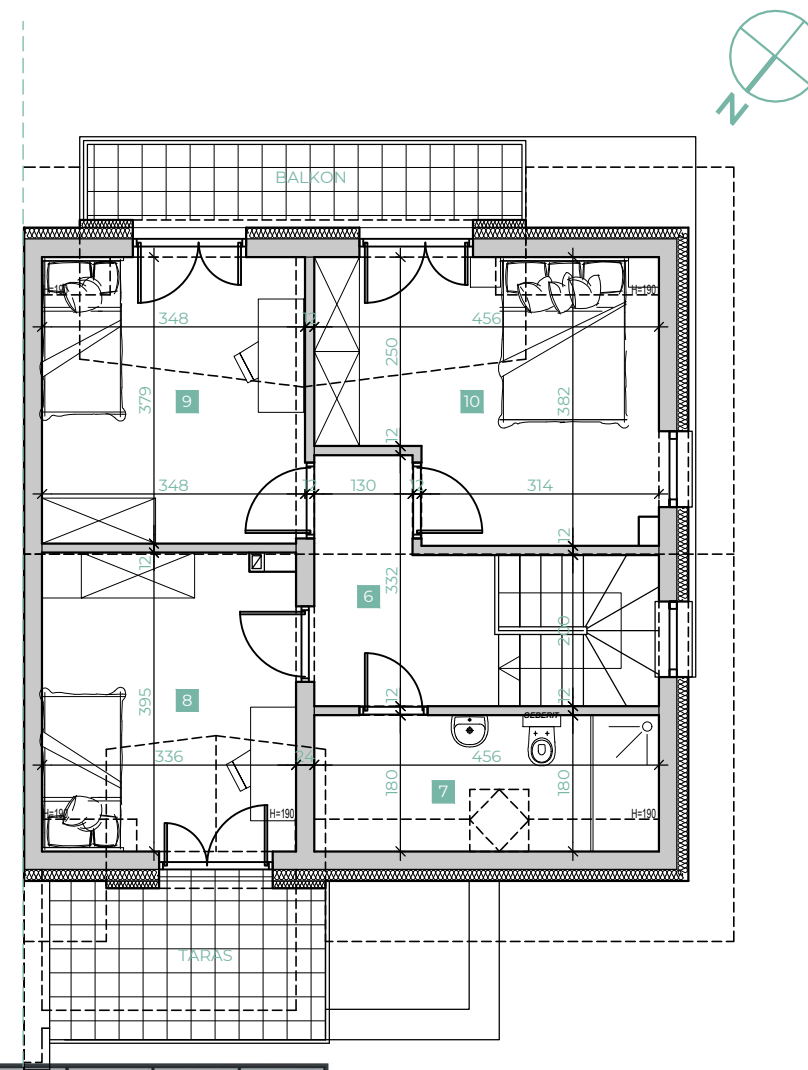


BUDYNEK "E1"



PARTER		
NR	POMIESZCZENIE	POWIERZCHNIA
1	WIATROLAP	3,17 m <sup>2</sup>
2	GARAŻ	18,50 m <sup>2</sup>
3	KOMUNIKACJA	9,03 m <sup>2</sup>
4	WC + POM. GOSP.	4,66 m <sup>2</sup>
5	SALON + KUCHNIA	32,59 m <sup>2</sup>
		67,95 m <sup>2</sup>

PODDASZE		
NR	POMIESZCZENIE	POWIERZCHNIA
6	KOMUNIKACJA	10,69 m <sup>2</sup>
7	SYPIALNIA	6,20 m <sup>2</sup>
8	SYPIALNIA	12,46 m <sup>2</sup>
9	ŁAZIENKA	12,61 m <sup>2</sup>
10	SYPIALNIA	14,22 m <sup>2</sup>
		56,18 m <sup>2</sup>



powierzchnia działki: ok. 268m<sup>2</sup>

- WYMIARY POMIESZCZEŃ, LOKALIZACJĘ PRZYBORÓW SANITARNYCH, ROZMIESZCZENIE PUNKTÓW OŚWIETLENIOWYCH ITP. PODANO ZGODNIE Z PROJEKTEM BUDOWLANYM. MOGĄ WYSTĄPIĆ NIEWIELKIE RÓŻNICE WYMIARÓW I USYTUOWANIA ELEMENTÓW, POWSTAŁE W TRAKCIE REALIZACJI PRAC BUDOWLANYCH. PODANE WYMIARY SĄ WYMIARAMI W ŚWIETLE PRZEGRÓD PIONOWYCH (ŚCIAN) W STANIE SUROWYM.
- POWIERZCHNIA UŻYTKOWA LOKALU OKREŚLONA JEST NA PODSTAWIE ROZPORZĄDZENIA MINISTRA TRANSPORTU, BUDOWNICTWA I GOSPODARKI MORSKIEJ Z DNIA 25.04.2014R. W SPRAWIE SZCZEGÓLOWEGO ZAKRESU I FORMY PROJEKTU BUDOWLANEGO (DZ. U. Z 2021R., POZ. 463). ZGODNIE Z ZASADAMI ZAWARTYMI W NORMIE PN-ISO 9836.1997.: POWIERZCHNIA UŻYTKOWA LOKALU OBLICZONA JEST W METRACH KWADRATOWYCH Z DOKŁADNOŚCIĄ DO DWÓCH MIEJSC PO PRZECINKU, DLA WYMIARÓW LOKALU W STANIE WYKOŃCZONYM, NA POZIOMIE PODŁOGI NIE LICZĄC LISTEW PRZYPODŁOGOWYCH I PROGÓW. DO POWIERZCHNI UŻYTKOWEJ LOKALU WLICZA SIĘ POWIERZCHNIĘ ELEMENTÓW NADAJĄCYCH SIĘ DO DEMONTAŻU. NIE SĄ WLICZANE POWIERZCHNIE OTWORÓW NA DRZWI I OKNA ORAZ NISZ W ELEMENTACH ZAMYKAJĄCYCH.
- PRZEDSTAWIONA NA RZUCIE ARANŻACJA MA CHARAKTER POGLĄDOWY. UMEBLOWANIE NIE STANOWI WYPOSAŻENIA NABYWANEGO DO LOKALU.